

**Министерство здравоохранения и социального развития
Российской Федерации**

**Федеральная служба по надзору в сфере защиты прав потребителей
и благополучия человека**

**Федеральное государственное учреждение науки
Центральный научно-исследовательский институт эпидемиологии**

**Федеральный научно-методический центр
по профилактике и борьбе со СПИДом**

ВИЧ-ИНФЕКЦИЯ

Информационный бюллетень № 31

Москва

2008

УДК 616.98:578.828]:31:(03):(055)

Авторский коллектив:

В.В. Покровский, Н.Н. Ладная

Е.В. Соколова, Е.В. Буравцова

Адреса и телефоны:

105275, Москва, 8-я ул. Соколиной горы, д. 15, к. 2

Тел.: (495) 365-30-09

(495) 366-05-18

(495) 366-63-77

(495) 365-51-74

Факс: (495) 365-46-80

e-mail: federalcentre@hivrussia.net

Редактор Е.В. Соколова

© Федеральный научно-методический центр по профилактике и борьбе со СПИДом, территориальные центры по профилактике и борьбе со СПИДом, территориальные управления Федеральной службы по надзору в сфере защиты прав потребителей и благополучия человека

Данные получены из территориальных центров по профилактике и борьбе со СПИДом и территориальных управлений Федеральной службы по надзору в сфере защиты прав потребителей и благополучия человека

Разрешается использование материалов бюллетеня со ссылкой на авторов. При использовании в коммерческих целях публикация материалов возможна только с разрешения Федерального научно-методического центра по профилактике и борьбе со СПИДом.

СОДЕРЖАНИЕ

Основные статистические данные по ВИЧ-инфекции в России (Таблица)	5
Количество новых выявленных серопозитивных к ВИЧ среди обследованных на антитела к ВИЧ в России в 2001 по 2007 гг., включая детей с неустановленным диагнозом (Таблица)	7
Количество новых выявленных случаев ВИЧ-инфекции в России среди контингетов, обследованных в 2007 г. (Таблица)	8
Количество выявленных случаев ВИЧ-инфекции на территориях России с 1999 по 2007 гг., исключая детей с неустановленным диагнозом (Таблица)	10
Рост кумулятивного числа зарегистрированных случаев ВИЧ-инфекции у граждан России с 1987 по 2007 гг. (Рисунок)	12
Пораженность и заболеваемость ВИЧ-инфекцией населения Российской Федерации с 1987 по 2007 гг. (Рисунок)	12
Распределение ВИЧ-позитивных в России по основным известным факторам риска заражения с 1987 по 2007 гг., исключая детей с неустановленным диагнозом (Таблица)	13
Распределение ВИЧ-позитивных в России по основным известным факторам риска заражения с 1987 по 2007 гг., исключая детей с неустановленным диагнозом (Рисунок)	14
Количество ВИЧ-позитивных на территориях России на 31.12.2007 г., исключая детей с неустановленным диагнозом (Таблица)	15
Распределение зарегистрированных случаев ВИЧ-инфекции на территориях России на 31.12.2007 г., исключая детей с неустановленным диагнозом (Рисунок)	17
Количество людей, живущих с ВИЧ/СПИД в РФ на 100 000 населения на 31.12.2007 г., исключая детей с неустановленным диагнозом (Рисунок)	18
Распределение ВИЧ-инфицированных в России на 31.12.2007 г., зараженных при внутривенном употреблении наркотиков, по возрасту и полу на момент выявления (Таблица)	19
Распределение ВИЧ-позитивных в России на 31.12.2007 г. по возрасту и полу на момент выявления, исключая детей с неустановленным диагнозом (Таблица)	20

Распределение ВИЧ-инфицированных в России с 1995 по 2007 гг. по полу и годам выявления (Рисунок)	21
Распределение ВИЧ-инфицированных с установленным диагнозом СПИД по индикаторным заболеваниям (Рисунок)	22
ВИЧ-инфекция в России в 2007 году. (Статья)	23

Основные статистические данные по ВИЧ-инфекции в России

Показатели	На 31.12.2006	На 31.12.2007
Кумулятивное количество зарегистрированных ВИЧ-позитивных лиц на территории Российской Федерации с 1987г.*	398 042	448 459
Кумулятивное число российских граждан, у которых выявлены антитела к ВИЧ*	390 035	438 744
Кумулятивное число российских граждан, у которых выявлены антитела к ВИЧ, за исключением детей с неустановленным диагнозом, рожденных от ВИЧ-позитивных матерей	373 409	418 122
Кумулятивное количество детей, рожденных от ВИЧ-инфицированных матерей**	21 365	25 520
Кумулятивное количество детей, инфицированных от ВИЧ-позитивных матерей, с подтвержденным диагнозом ВИЧ-инфекция**	1 282	1 396
Кумулятивное количество детей, рожденных от ВИЧ-инфицированных матерей, находящихся на диспансерном наблюдении до установления диагноза ВИЧ-инфекция**	16 626	20 622
Количество детей, рожденных от ВИЧ-инфицированных матерей, со снятым диагнозом ВИЧ-инфекции**	3 125	3 130
Кумулятивное количество детей, рожденных от ВИЧ-инфицированных матерей, снятых с наблюдения до установления диагноза ВИЧ-инфекции в связи с летальным исходом**	332	372
Кумулятивное количество детей с установленным диагнозом ВИЧ-инфекция в возрасте до 15 лет	2 568	2 764
Количество людей, живущих с ВИЧ/СПИД в РФ на 100 000 населения (пораженность)	245,3	274,7
Число новых случаев обнаружения антител к ВИЧ на 100 000 обследованного населения РФ	в 2006 г. 200,2	в 2007 г. 208,4

Показатели	На 31.12.2006	На 31.12.2007
Число зарегистрированных новых случаев ВИЧ-инфекции на 100 000 населения РФ (исключая детей с неустановленным диагнозом)	В 2006 г. 27,8	В 2007 г. 31,4
Число диагностированных случаев СПИД среди российских граждан	4 448	4 616
Число умерших среди российских граждан с диагнозом СПИД	3 603	3 699
Кумулятивное число умерших среди ВИЧ-позитивных российских граждан	26 267	27 168
Кумулятивное количество инфицированных ВИЧ иностранных граждан, зарегистрированных на территории России	8 007	9 715

* - Обнаружение антител к ВИЧ подтверждено в реакции Вестерн Блот

** - По данным персонифицированного учета в Федеральном научно-методическом центре по профилактике и борьбе со СПИД

Количество новых выявленных серопозитивных к ВИЧ среди обследованных на антитела к ВИЧ в России с 2001 по 2007 гг., включая детей с установленным диагнозом

Контингент обследуемых	2001		2002		2003		2004		2005		2006		2007								
	обсле-довано	серо+ к ВИЧ *	обсле-довано	серо+ к ВИЧ *	обсле-довано	серо+ к ВИЧ *	обсле-довано	серо+ к ВИЧ *	обсле-довано	серо+ к ВИЧ *	обсле-довано	серо+ к ВИЧ *	обсле-довано	серо+ к ВИЧ *							
Обследование граждан России																					
Потребители наркотиков	491526	30152	6134,4	331112	10612	3205,0	279509	6269	2242,9	257889	4914	1905,5	265696	5683	2138,9	281952	6007	2130,5	316324	6473	2046,3
Мужчины, имеющие секс с мужчинами	9275	34	366,6	9489	40	421,5	8056	23	285,5	5889	30	509,4	6766	44	650,3	6516	35	537,1	6348	72	1134,2
Больные вензаболеваниями	1765526	4479	253,7	1690507	3550	210,0	1447066	2840	196,3	1356306	2670	196,9	1235831	2548	206,2	1176101	2518	214,1	1169029	2741	234,5
Доноры	4008116	1184	29,5	3855814	1085	28,1	3811675	980	25,7	3803667	874	23,0	3719740	863	23,2	3489235	797	22,8	3563202	826	23,2
Беременные	2555696	2427	95,0	2922008	3481	119,1	3080896	3462	112,4	3587729	3835	106,9	3792856	4243	111,9	4000351	4574	114,3	4430509	4936	111,4
Лица, находящиеся в местах лишения свободы	845769	16664	1970,3	739989	7737	1045,6	606265	4965	818,9	545604	4100	751,5	610962	4484	733,9	601898	5412	899,2	569508	6842	1201,4
Обследованные по клиническим показателям	6205583	13760	221,7	6205937	9466	152,5	4996507	7243	145,0	4666889	7163	153,5	4384125	7866	179,4	4664689	8953	191,9	5076665	10040	197,8
Медицинские сотрудники, работающие с инфицированными ВИЧ или матерями, содержащими ВИЧ	206526	63	30,5	246909	52	21,1	228291	31	13,6	241933	60	24,8	262705	68	25,9	280501	91	32,4	311933	65	20,8
Прочие	7701339	14159	183,9	7987531	10647	133,3	7007888	7814	111,5	6815816	7496	110,0	6575968	7065	107,4	6919096	8155	117,9	7599066	8996	118,4
Выявленные при эпидрасследовании	68096	5823	8551,2	70437	5513	7826,9	75263	5599	7439,2	85910	5917	6887,4	89062	6503	7301,7	90338	6524	7221,8	106870	7247	6781,1
Всего сообщено по России																					
Граждане России	23857452	88745	372,0	24059733	52183	216,9	21541416	39226	182,1	21367632	37059	173,4	20943711	39367	188,0	21510677	43066	200,2	23149454	48238	208,4
Иностранцы, приехавшие на срок более 3 месяцев	139397	803	576,1	238842	747	312,8	358884	795	221,5	418870	870	207,7	451272	872	193,2	513601	849	165,3	1190840	1708	143,4
Всего	23996849	89548	373,2	24298575	52930	217,8	21900300	40021	182,7	21786502	37929	174,1	21394983	40239	188,1	22024278	43915	199,4	24340294	49946	205,2

* число новых выявленных случаев серопозитивности на 100 000 обследованных

Количество новых выявленных случаев ВИЧ-инфекции в России среди контингентов, обследованных в 2007 г.

Наименование территории	Граждане РФ			Потребители наркотиков			Беременные		
	Обследовано	ВИЧ+ *	**	Обследовано	ВИЧ+	**	Обследовано	ВИЧ+	**
Республики									
Адыгея	58635	46	78,5	782	9	1150,9	15449	5	32,4
Алтай	54425	21	38,6	294	7	2381,0	11932	0	0,0
Башкирия	793191	735	92,7	7500	83	1106,7	143081	122	85,3
Бурятия	154523	332	214,9	1406	21	1493,6	43358	64	147,6
Дагестан	246999	163	66,0	1120	28	2500,0	76570	11	14,4
Ингушетия	65134	67	102,9	202	4	1980,2	21951	8	36,4
Кабардино-Балкария	121857	57	46,8	2882	11	381,7	34740	4	11,5
Калмыкия	50061	16	32,0	372	3	806,5	13809	0	0,0
Карачаево-Черкессия	53389	23	43,1	818	0	0,0	16102	2	12,4
Карелия	113359	87	76,7	148	4	2702,7	21023	8	38,1
Коми	184145	152	82,5	2001	29	1449,3	37869	15	39,6
Мари-Эл	96693	85	87,9	433	3	692,8	24596	17	69,1
Мордовия	155520	110	70,7	2116	10	472,6	27404	13	47,4
Северная Осетия	55289	72	130,2	772	14	1813,5	25400	8	31,5
Татарстан	1081852	922	85,2	7807	59	755,7	0	0	–
Тыва	46344	6	12,9	668	0	0,0	14424	0	0,0
Удмуртия	191622	394	205,6	2262	79	3492,5	61695	43	69,7
Хакасия	81239	40	49,2	313	2	639,0	22071	6	27,2
Чечня	82506	107	129,7	205	5	2439,0	47214	20	42,4
Чувашия	178250	108	60,6	1863	7	375,7	48243	10	20,7
Якутия-Саха	170650	60	35,2	562	1	177,9	44371	11	24,8
Автономная область									
Еврейская	25193	4	15,9	36	0	0,0	5862	4	68,2
Автономные округа									
Агинский-Бурятский	15828	0	0,0	602	0	0,0	4568	0	0,0
Коми-Пермяцкий	19352	0	0,0	116	0	0,0	6034	0	0,0
Корякский	0	0	–	0	0	–	0	0	–
Ненецкий	6353	5	78,7	29	2	6896,6	2021	2	99,0
Таймырский	14405	0	0,0	10	0	0,0	2211	0	0,0
Усть-Ордынский-Бурят.	24312	61	250,9	106	4	3773,6	0	4	0,0
Ханты-Мансийский	326035	907	278,2	4635	88	1898,6	68511	99	144,5
Чукотский	19699	5	25,4	18	0	0,0	2458	0	0,0
Эвенкийский	3009	1	33,2	0	0	–	403	0	0,0
Ямало-Ненецкий	145638	185	127,0	1692	25	1477,5	28368	15	52,9
Края									
Алтайский	429086	1149	267,8	7496	254	3388,5	78039	83	106,4
Краснодарский	615823	685	111,2	12703	75	590,4	173421	93	53,6
Красноярский	613069	872	142,2	13194	196	1485,5	112837	88	78,0
Пермский	425245	951	223,6	12503	345	2759,3	102584	112	109,2
Приморский	295869	642	217,0	3732	57	1527,3	66370	44	66,3
Ставропольский	251594	107	42,5	4579	12	262,1	85337	16	18,7
Хабаровский	253392	132	52,1	2017	9	446,2	55344	20	36,1
Области									
Амурская	150326	38	25,3	728	1	137,4	14014	1	7,1
Архангельская	211150	54	25,6	273	5	1831,5	50827	10	19,7
Астраханская	150624	32	21,2	1304	4	306,7	35696	1	2,8

Наименование территории	Граждане РФ			Потребители наркотиков			Беременные		
	Обследовано	ВИЧ+ *	**	Обследовано	ВИЧ+	**	Обследовано	ВИЧ+	**
Области									
Белгородская	301248	96	31,9	3325	16	481,2	48072	7	14,6
Брянская	320877	163	50,8	1519	6	395,0	45895	14	30,5
Владимирская	133068	192	144,3	349	13	3724,9	39395	30	76,2
Волгоградская	526799	515	97,8	3801	28	736,6	105295	66	62,7
Вологодская	220704	116	52,6	938	25	2665,2	53430	17	31,8
Воронежская	343932	84	24,4	2735	5	182,8	55923	7	12,5
Ивановская	205417	332	161,6	775	19	2451,6	40311	38	94,3
Иркутская	318558	2117	664,6	8986	547	6087,2	98498	377	382,7
Калининградская	133936	509	380,0	1381	37	2679,2	35632	61	171,2
Калужская	150790	95	63,0	1288	7	543,5	34819	11	31,6
Камчатская	65668	23	35,0	825	2	242,4	9061	1	11,0
Кемеровская	423225	986	233,0	9848	190	1929,3	88321	94	106,4
Кировская	207099	66	31,9	1184	1	84,5	41052	8	19,5
Костромская	72024	118	163,8	351	11	3133,9	17900	27	150,8
Курганская	182140	135	74,1	3805	29	762,2	34420	15	43,6
Курская	201189	121	60,1	1338	14	1046,3	41261	21	50,9
Ленинградская	224645	1221	543,5	15448	193	1249,4	54461	153	280,9
Липецкая	205870	76	36,9	3415	7	205,0	31367	10	31,9
Магаданская	58818	10	17,0	437	0	0,0	5833	1	17,1
Московская	946616	3202	338,3	8928	292	3270,6	166014	413	248,8
Мурманская	208689	400	191,7	2276	84	3690,7	37616	23	61,1
Нижегородская	534129	622	116,5	5364	89	1659,2	100428	77	76,7
Новгородская	97605	141	144,5	1181	16	1354,8	20385	29	142,3
Новосибирская	333902	1217	364,5	10883	164	1506,9	89145	50	56,1
Омская	290040	121	41,7	6741	20	296,7	80647	18	22,3
Оренбургская	426163	1447	339,5	10229	132	1290,4	0	0	--
Орловская	125231	101	80,7	809	13	1606,9	26471	15	56,7
Пензенская	271357	144	53,1	1259	6	476,6	49397	17	34,4
Псковская	94211	42	44,6	464	3	646,6	17539	4	22,8
Ростовская	448023	339	75,7	6273	21	334,8	119912	54	45,0
Рязанская	157726	213	135,0	1027	15	1460,6	39384	30	76,2
Самарская	525617	3453	656,9	11342	568	5007,9	97725	370	378,6
Саратовская	282916	554	195,8	2322	34	1464,3	83967	90	107,2
Сахалинская	110601	40	36,2	1567	3	191,4	24450	3	12,3
Свердловская	652694	4096	627,6	26627	1079	4052,3	143937	597	414,8
Смоленская	212946	150	70,4	528	4	757,6	35158	18	51,2
Тамбовская	134630	97	72,0	3204	6	187,3	29400	13	44,2
Тверская	137537	566	411,5	1302	76	5837,2	44404	126	283,8
Томская	168237	72	42,8	1301	0	0,0	36672	12	32,7
Тульская	241227	471	195,3	1325	28	2113,2	33672	64	190,1
Тюменская	219320	590	269,0	4190	50	1193,3	53432	103	192,8
Ульяновская	167492	767	457,9	1173	44	3751,1	41777	136	325,5
Челябинская	594720	1727	290,4	6601	224	3393,4	134097	299	223,0
Читинская	229572	175	76,2	14642	20	136,6	49504	36	72,7
Ярославская	163414	107	65,5	358	12	3352,0	31936	14	43,8
Москва	2511881	2340	93,2	12340	117	948,1	217275	150	69,0
Санкт-Петербург	535266	4430	827,6	10021	721	7194,9	99012	228	230,3
ОЦ ПБ СПИД***	–	681	–	–	26	–	–	30	–
Всего	23149454	44713	193,1	316324	6473	2046,3	4430509	4936	111,4

* - исключая детей с неустановленным диагнозом

** - число серопозитивных на 100 000 обследованных

*** - Окружные центры по профилактике и борьбе со СПИД

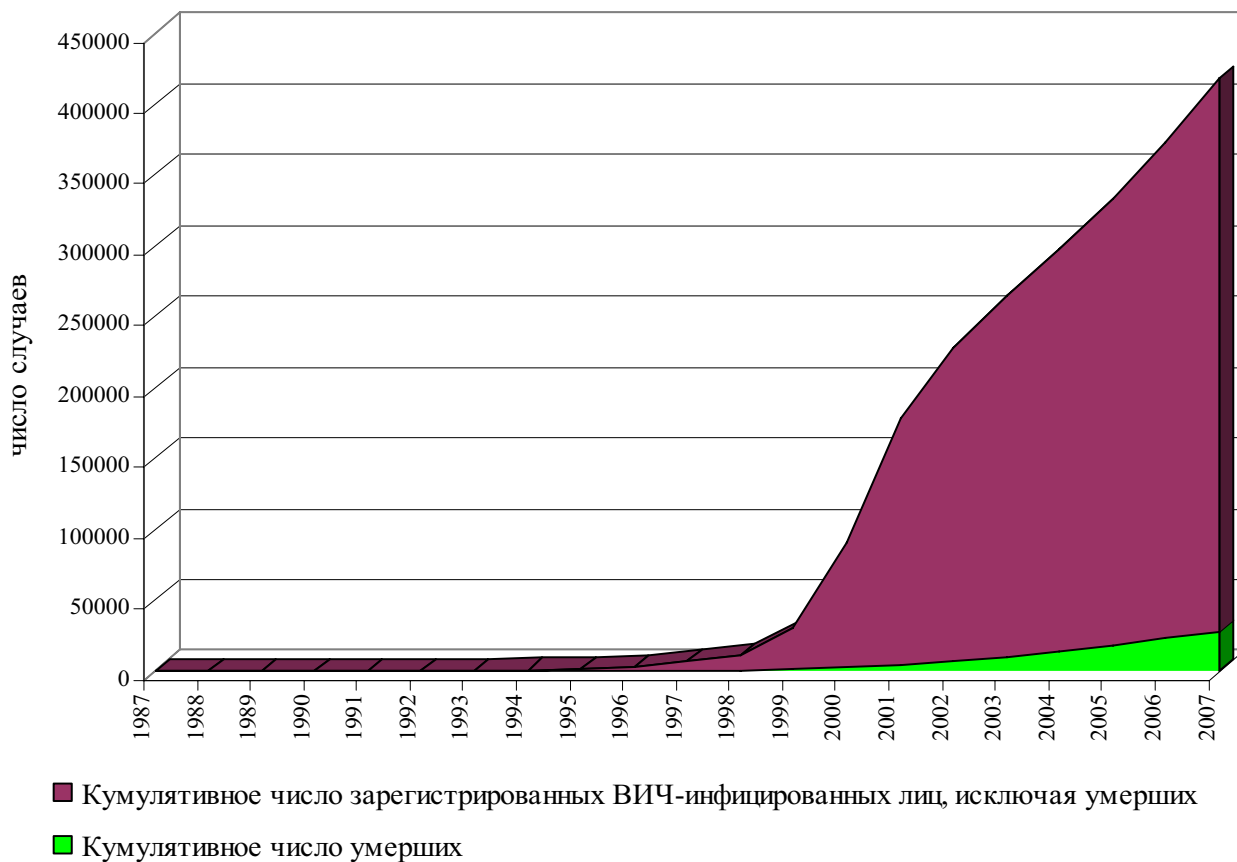
**Количество выявленных случаев ВИЧ-инфекции на территориях России
с 1999 по 2007 гг., исключая детей с неустановленным диагнозом**

Наименование территории	Количество инфицированных ВИЧ								
	1999	2000	2001	2002	2003	2004	2005	2006	2007
Республики									
Адыгея	8	7	44	20	18	19	32	23	46
Алтай	1	4	13	11	9	18	11	15	18
Башкирия	22	364	2188	1263	826	472	580	594	752
Бурятия	13	685	616	329	194	233	230	285	336
Дагестан	56	65	68	38	58	57	169	232	176
Ингушетия	7	57	166	92	70	37	47	63	74
Кабардино-Балкария	16	18	45	41	18	36	49	32	54
Калмыкия	4	8	6	7	6	4	8	15	16
Карачаево-Черкессия	5	4	6	9	7	6	14	17	23
Карелия	5	40	57	35	35	63	79	63	92
Коми	11	51	97	183	105	108	133	137	138
Мари-Эл	6	4	182	103	44	54	58	71	84
Мордовия	6	15	142	90	74	56	49	56	83
Северная Осетия	14	47	80	78	65	48	91	78	87
Татарстан	274	1038	2652	1069	666	649	637	771	939
Тыва	4	1	7	1	0	4	6	0	5
Удмуртия	9	370	837	509	240	233	233	313	401
Хакасия	13	13	28	16	12	28	15	23	41
Чечня	19	45	96	112	75	109	115	155	145
Чувашия	4	30	221	104	80	70	75	34	123
Якутия-Саха	43	155	72	43	38	41	51	50	65
Автономная область									
Еврейская	2	4	4	4	5	10	6	6	3
Автономные округа									
Агинский-Бурятский	0	1	0	1	1	0	1	1	0
Коми-Пермяцкий	0	2	3	2	7	4	5	6	2
Корякский	0	0	0	2	0	0	0	1	0
Ненецкий	0	0	0	0	0	1	1	1	7
Таймырский	4	10	14	8	4	1	6	3	1
Усть-Ордынский-Бурят.	14	44	31	22	24	41	53	36	66
Ханты-Мансийский	761	1984	2994	1314	829	656	769	930	926
Чукотский	0	0	0	2	1	3	7	8	8
Эвенкийский	0	0	1	0	2	0	1	0	0
Ямало-ненецкий	26	195	295	161	104	93	86	129	190
Края									
Алтайский	16	877	1296	491	291	319	338	481	1173
Краснодарский	551	553	515	531	442	543	567	627	684
Красноярский	146	745	2308	1014	685	468	615	636	871
Пермский	172	1217	1734	1056	719	574	669	702	907
Приморский	89	1288	1733	1051	548	550	659	594	651
Ставропольский	28	52	62	50	66	63	64	82	96
Хабаровский	11	33	152	228	180	131	116	101	134
Области									
Амурская	0	15	30	26	22	34	30	32	37
Архангельская	9	6	28	34	26	31	43	43	49
Астраханская	35	22	33	35	19	46	32	33	29

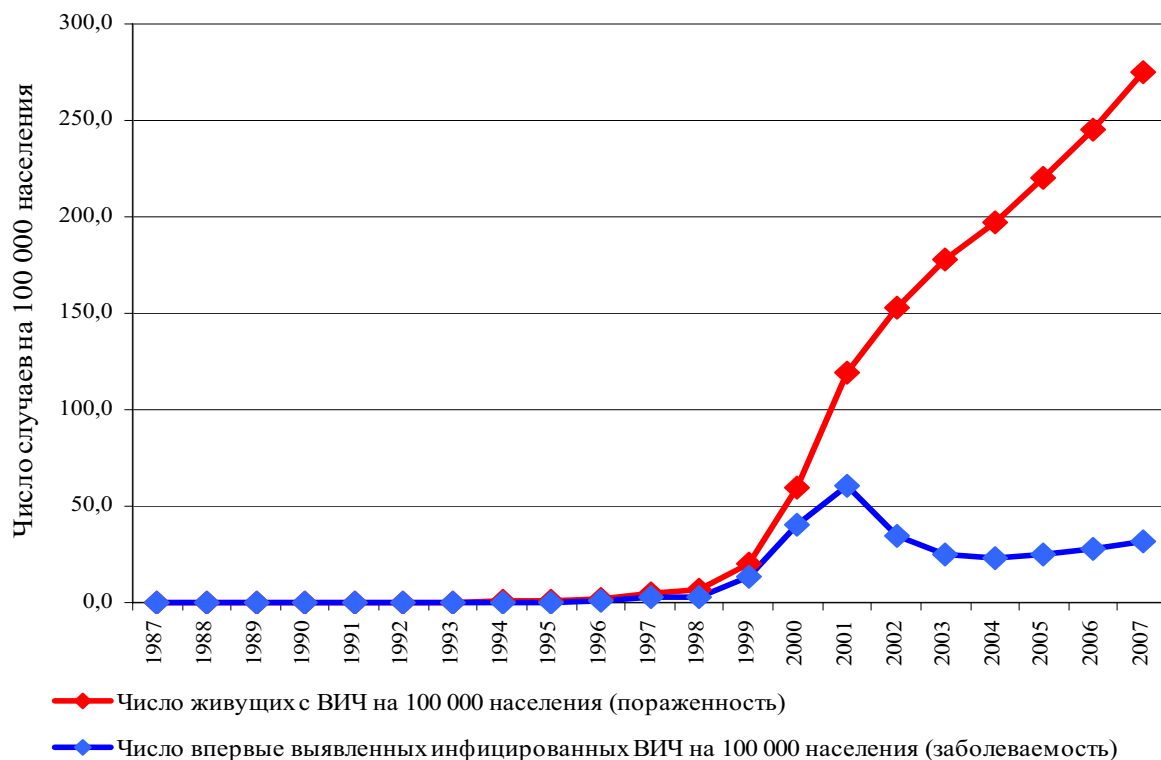
Наименование территории	Количество инфицированных ВИЧ								
	1999	2000	2001	2002	2003	2004	2005	2006	2007
Области									
Белгородская	55	32	43	51	42	77	63	96	94
Брянская	29	88	284	123	91	120	133	131	160
Владимирская	79	257	346	237	174	173	181	181	199
Волгоградская	23	239	1837	1006	599	463	433	531	484
Вологодская	7	55	283	166	114	115	111	134	111
Воронежская	22	35	56	62	55	86	71	88	83
Ивановская	13	356	1163	526	388	383	370	408	425
Иркутская	3138	4614	3335	2418	1626	1726	2173	2130	2109
Калининградская	419	362	495	399	341	381	392	426	497
Калужская	186	237	161	107	78	123	104	100	108
Камчатская	5	7	13	4	12	4	8	12	24
Кемеровская	57	1578	2223	1273	745	778	911	1050	986
Кировская	3	24	50	30	29	28	42	31	54
Костромская	3	17	243	250	138	115	139	112	119
Курганская	5	132	649	346	178	195	165	184	135
Курская	9	24	31	27	26	49	62	97	124
Ленинградская	93	1098	2180	1858	1596	1435	1335	1279	1962
Липецкая	11	12	22	21	18	25	41	67	55
Магаданская	8	7	4	10	10	10	12	8	11
Московская	4338	5736	4335	3109	2952	2662	2390	2641	3192
Мурманская	38	76	479	310	194	160	251	361	401
Нижегородская	79	251	930	591	435	439	440	441	579
Новгородская	8	40	237	160	90	100	83	111	155
Новосибирская	15	104	178	218	122	125	140	270	1139
Омская	13	26	67	69	65	65	65	102	112
Оренбургская	63	3549	3879	2257	1511	1319	1433	1494	1490
Орловская	123	72	250	116	58	87	94	78	98
Пензенская	12	109	286	200	85	70	74	109	143
Псковская	9	19	66	49	31	42	34	58	45
Ростовская	396	309	283	236	271	230	296	316	415
Рязанская	259	549	335	192	144	126	155	160	190
Самарская	30	4670	7824	3797	2679	2423	2522	3744	3555
Саратовская	362	1498	1991	893	605	589	639	547	521
Сахалинская	6	10	18	24	18	21	17	23	41
Свердловская	136	3726	9383	4695	3202	2793	2961	3411	4112
Смоленская	20	43	85	90	74	81	102	133	126
Тамбовская	12	37	89	109	73	74	55	75	104
Тверская	381	626	777	577	499	495	470	582	599
Томская	18	147	313	125	65	61	59	79	71
Тульская	309	848	917	337	413	365	437	450	466
Тюменская	767	2067	1817	1003	598	435	530	563	620
Ульяновская	29	2338	1734	859	623	580	641	675	718
Челябинская	187	3688	5061	2048	1429	1396	1303	1025	1731
Читинская	8	100	572	324	286	183	240	171	181
Ярославская	37	259	192	112	111	99	103	119	108
Москва	5092	4364	3528	3021	2823	2504	2505	2865	2475
Санкт-Петербург	300	4238	9081	4647	3359	3391	3666	4029	3436
БОМЖ*	166	531	848	731	655	646	496	487	618
Всего	19782	59273	87829	49998	36345	33760	35697	39663	44713

*- лица без определенного места жительства

Рост кумулятивного числа зарегистрированных случаев ВИЧ-инфекции у граждан России с 1987 по 2007 гг.



Пораженность и заболеваемость ВИЧ-инфекцией населения Российской Федерации с 1987 по 2007 гг.

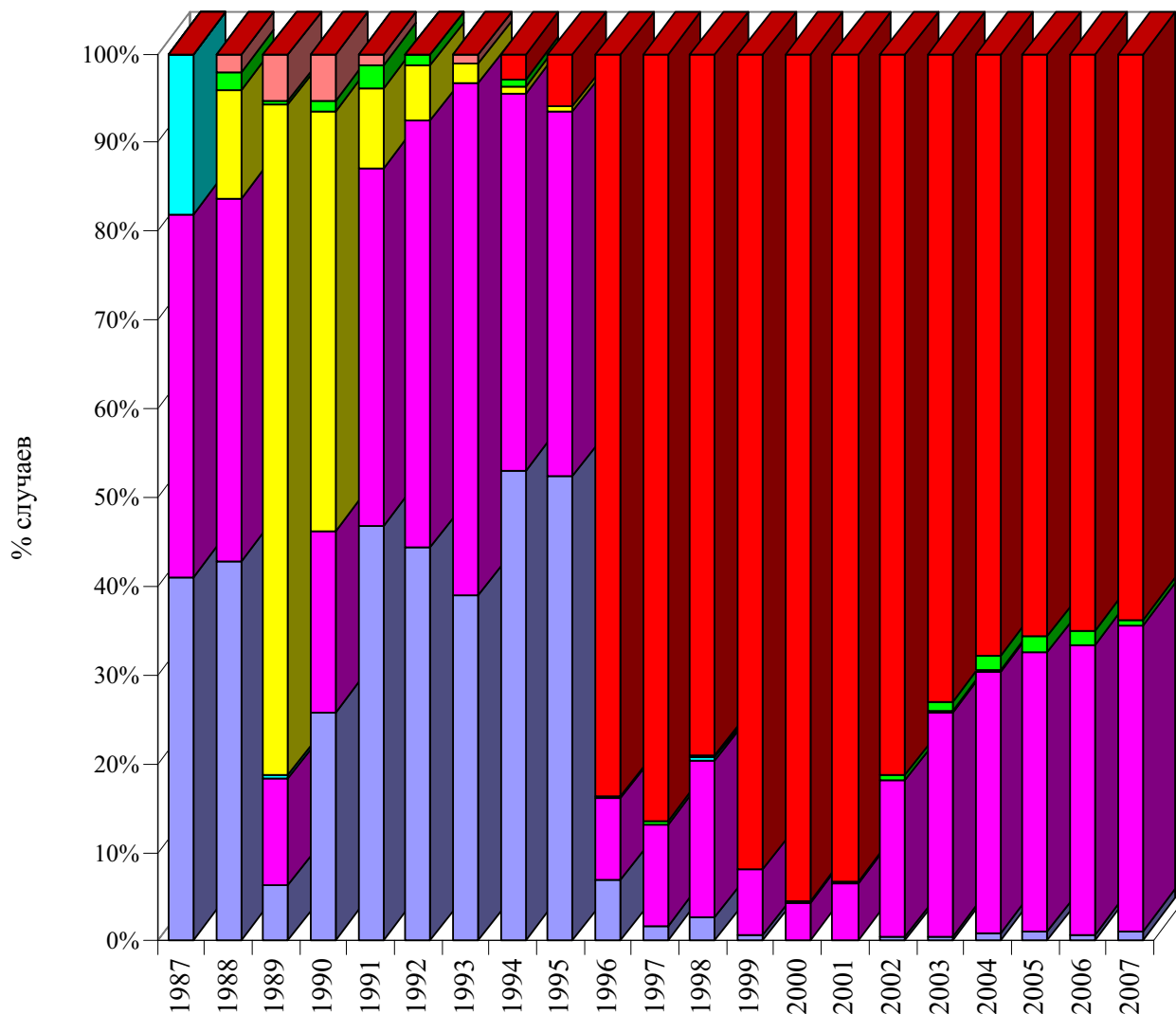


Распределение ВИЧ-позитивных в России по основным известным факторам риска заражения с 1987 по 2007 гг., исключая детей с установленным диагнозом

Главный фактор риска заражения	Количество зарегистрированных случаев с установленным фактором риска заражения																					
	1987-1998		1999		2000		2001		2002		2003		2004		2005		2006		2007		1987-2007	
	чел	%	чел	%	чел	%	чел	%	чел	%	чел	%	чел	%	чел	%	чел	%	чел	%	чел	%
Гомосексуальный контакт	566	6,6	79	0,6	75	0,2	96	0,2	112	0,4	93	0,5	122	0,8	171	1,1	124	0,7	190	1,1	1628	0,7
Гетеросексуальный контакт	1345	15,7	935	7,4	1735	4,2	3582	6,4	4612	17,7	4450	25,3	4607	29,7	4985	31,4	5644	32,6	6196	34,4	38091	16,7
Переливание инфицированной ВИЧ крови	13	0,1	2	0,0	3	0,0	17	0,0	10	0,0	4	0,0	4	0,0	6	0,0	7	0,0	1	0,0	67	0,0
Медицинский персонал при профессиональных контактах с ВИЧ-инфицированными	0	0,0	0	0,0	0	0,0	1	0,0	0	0,0	0	0,0	1	0,0	0	0,0	0	0,0	0	0,0	2	0,0
Пребывание в нозокомиальном очаге	271	3,2	0	0,0	1	0,0	0	0,0	0	0,0	0	0,0	0	0,0	0	0,0	0	0,0	0	0,0	272	0,1
Заражение детей от ВИЧ позитивных матерей*	29	0,3	18	0,2	29	0,1	85	0,2	125	0,5	190	1,1	251	1,6	277	1,8	298	1,7	115	0,6	1417	0,6
Заражение матерей от детей при грудном вскармливании	22	0,3	0	0,0	0	0,0	0	0,0	0	0,0	0	0,0	0	0,0	0	0,0	0	0,0	0	0,0	22	0,0
Внутриутробное введение наркотиков	6339	73,8	11591	91,8	39746	95,5	52036	93,2	21207	81,4	12852	73,1	10554	67,9	10421	65,7	11268	65,0	11502	63,9	187516	81,9
Всего	8585	100,0	12625	100,0	41589	100,0	55817	100,0	26066	100,0	17589	100,0	15539	100,0	15860	100,0	17341	100,0	18004	100,0	229015	100,0

* Заражение детей происходило во время беременности, родов и при грудном вскармливании

Распределение ВИЧ-положительных в России по основным известным факторам риска заражения с 1987 по 2007 гг., исключая детей с неустановленным диагнозом



- Парентеральный контакт при употреблении наркотиков
- Заражение матерей от детей при грудном вскармливании
- Заражение детей от ВИЧ+ матерей во время беременности, родов и грудного вскармливания
- Пребывание в нозокомиальном очаге
- Переливание инфицированной ВИЧ крови
- Гетеросексуальный контакт
- Гомосексуальный контакт

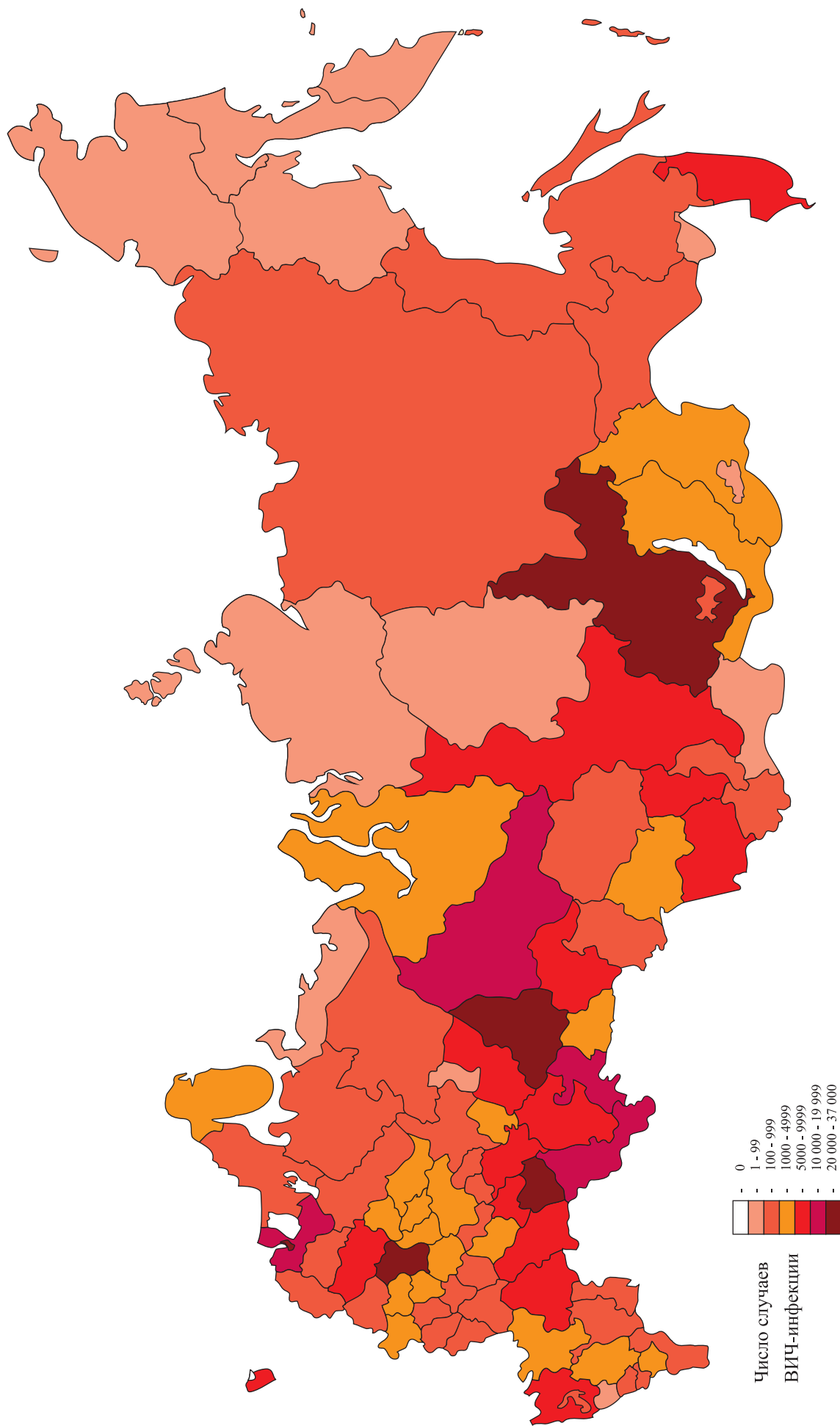
**Количество ВИЧ-позитивных на территориях России на 31.12.2007 г.,
исключая детей с неустановленным диагнозом**

Наименование территории	Число инфицированных ВИЧ					Из них больных СПИДом			
	Всего	Детей	Число инфицированных ВИЧ детей, зараженных от ВИЧ-позитивных матерей	Из них умерло		Всего	Детей	Из них умерло	
				Всего	Детей			Всего	Детей
Республики									
Адыгея	226	0	0	0	0	0	0	0	0
Алтай	100	0	0	5	0	1	0	1	0
Башкирия	7098	40	36	591	2	25	2	25	2
Бурятия	2928	34	20	406	5	180	2	106	2
Дагестан	974	9	3	125	6	35	4	34	4
Ингушетия	614	3	3	87	0	6	0	6	0
Кабардино-Балкария	320	1	1	50	0	7	0	7	0
Калмыкия	187	75	3	74	45	122	68	65	39
Карачаево-Черкессия	95	3	1	11	1	1	0	1	0
Карелия	478	3	1	0	0	0	0	0	0
Коми	996	6	2	80	0	18	0	18	0
Мари-Эл	610	3	1	65	0	11	0	7	0
Мордовия	578	3	1	25	0	2	0	2	0
Северная Осетия	600	5	5	122	1	14	1	13	1
Татарстан	8741	24	5	628	3	46	1	46	1
Тыва	29	2	0	2	0	2	0	2	0
Удмуртия	3149	31	16	17	0	5	0	4	0
Хакасия	204	1	1	2	0	0	0	0	0
Чечня	886	20	13	114	7	33	4	33	4
Чувашия	748	3	1	83	0	23	0	13	0
Якутия-Саха	572	2	0	32	0	9	0	9	0
Автономная область									
Еврейская	44	0	0	1	0	1	0	0	0
Автономные округа									
Агинский-Бурятский	5	0	0	0	0	0	0	0	0
Коми-Пермяцкий	31	0	0	1	0	0	0	0	0
Корякский	4	1	0	2	1	1	1	1	1
Ненецкий	10	0	0	0	0	0	0	0	0
Таймырский	53	0	0	1	0	0	0	0	0
Усть-Ордынский-Бурят.	331	1	0	5	0	0	0	0	0
Ханты-Мансийский	11344	43	21	1029	1	62	0	62	0
Чукотский	31	0	0	0	0	0	0	0	0
Эвенкийский	4	0	0	0	0	0	0	0	0
Ямало-ненецкий	1329	5	2	104	0	16	0	15	0
Края									
Алтайский	5294	17	6	161	0	116	0	43	0
Краснодарский	6650	40	33	1526	7	543	3	542	3
Красноярский	7527	38	13	74	0	2	0	2	0
Пермский	7806	37	23	670	2	25	0	25	0
Приморский	7204	23	11	1601	4	146	0	142	0
Ставропольский	609	21	5	112	8	41	10	29	7
Хабаровский	1094	4	1	42	0	17	0	15	0
Области									
Амурская	234	2	1	4	1	2	1	2	1
Архангельская	285	5	2	28	0	9	0	9	0
Астраханская	303	5	1	33	1	25	1	10	1

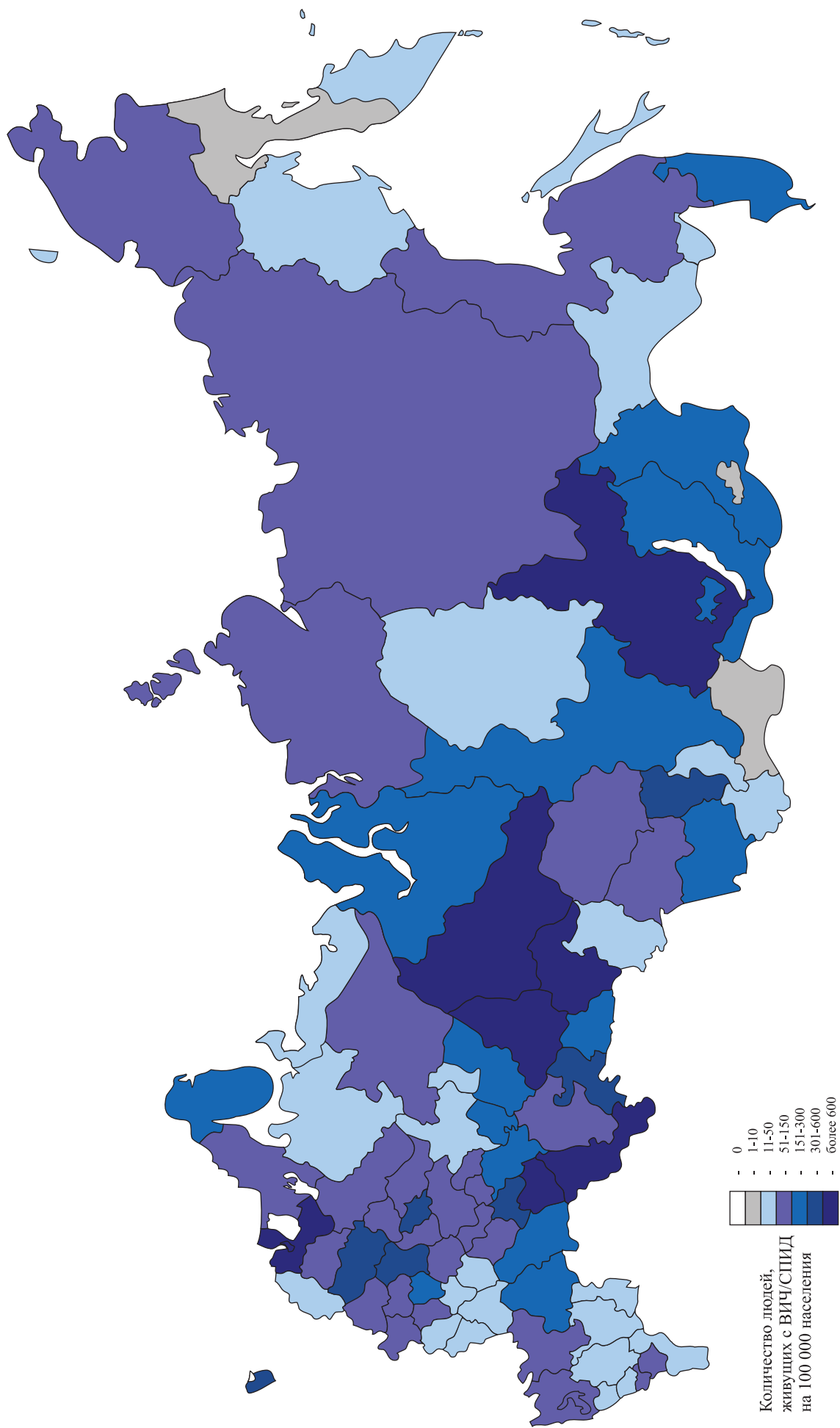
Наименование территории	Число инфицированных ВИЧ					Из них больных СПИДом			
	Всего	Детей	Число инфицированных ВИЧ детей, зараженных от ВИЧ-положительных матерей	Из них умерло		Всего	Детей	Из них умерло	
				Всего	Детей			Всего	Детей
Области									
Белгородская	591	3	1	63	0	13	0	13	0
Брянская	1195	9	8	153	0	20	0	16	0
Владимирская	1847	11	5	165	0	34	0	29	0
Волгоградская	5708	77	16	438	30	111	38	85	26
Вологодская	1108	9	1	15	0	2	0	2	0
Воронежская	586	6	5	64	0	26	0	22	0
Ивановская	4054	35	23	278	3	14	1	12	1
Иркутская	23301	239	102	1779	17	103	4	92	3
Калининградская	5917	24	10	1674	7	187	2	183	1
Калужская	1243	10	8	143	2	30	1	27	1
Камчатская	96	0	0	0	0	1	0	0	0
Кемеровская	9620	70	40	130	0	13	0	11	0
Кировская	306	2	1	22	0	7	0	7	0
Костромская	1147	10	6	75	0	7	0	7	0
Курганская	1992	5	1	11	0	0	0	0	0
Курская	453	2	2	19	0	1	0	1	0
Ленинградская	12864	65	19	343	1	13	1	11	1
Липецкая	277	3	3	27	0	7	0	7	0
Магаданская	89	2	2	5	0	2	0	1	0
Московская	31834	201	83	1894	6	177	4	161	3
Мурманская	2335	10	7	59	0	48	1	17	0
Нижегородская	4804	41	17	111	1	13	0	13	0
Новгородская	998	6	3	116	1	82	1	35	0
Новосибирская	2333	12	8	31	0	7	0	5	0
Омская	596	1	1	30	0	0	0	0	0
Оренбургская	17002	128	77	123	1	8	0	8	0
Орловская	983	3	2	120	0	52	0	30	0
Пензенская	1107	4	0	60	0	14	0	14	0
Псковская	369	2	0	31	0	12	0	8	0
Ростовская	3965	127	8	749	64	186	64	168	49
Рязанская	2120	4	4	368	0	92	0	91	0
Самарская	31262	172	96	1609	2	118	0	76	0
Саратовская	8167	78	69	677	2	70	0	68	0
Сахалинская	200	2	1	20	0	5	0	5	0
Свердловская	34555	196	99	2911	19	566	7	565	7
Смоленская	788	10	6	91	1	18	1	17	1
Тамбовская	641	22	21	78	2	13	1	11	1
Тверская	6081	71	55	602	7	192	4	151	3
Томская	938	9	6	83	0	7	0	5	0
Тульская	4632	23	15	662	3	162	3	117	2
Тюменская	8417	46	24	260	1	13	0	13	0
Ульяновская	8207	62	51	642	3	186	4	78	1
Челябинская	18048	62	26	42	0	4	0	3	0
Читинская	2069	7	3	21	1	6	0	3	0
Ярославская	1162	5	3	115	0	41	0	34	0
Москва	30171	196	160	416	4	297	6	131	1
Санкт-Петербург	36371	154	66	1637	2	56	2	34	0
БОМЖ*	5248	18	0	293	0	34	0	23	0
Всего:	418122	2764	1396	27168	275	4616	243	3699	167

*- Лица без определенного места жительства

**Распределение зарегистрированных случаев ВИЧ-инфекции на территориях России
на 31.12.2007 г., исключая детей с неустановленным диагнозом**



**Количество людей, живущих с ВИЧ/СПИД в РФ на 100 000 населения на 31.12.2007 г.,
исключая детей с неустановленным диагнозом**



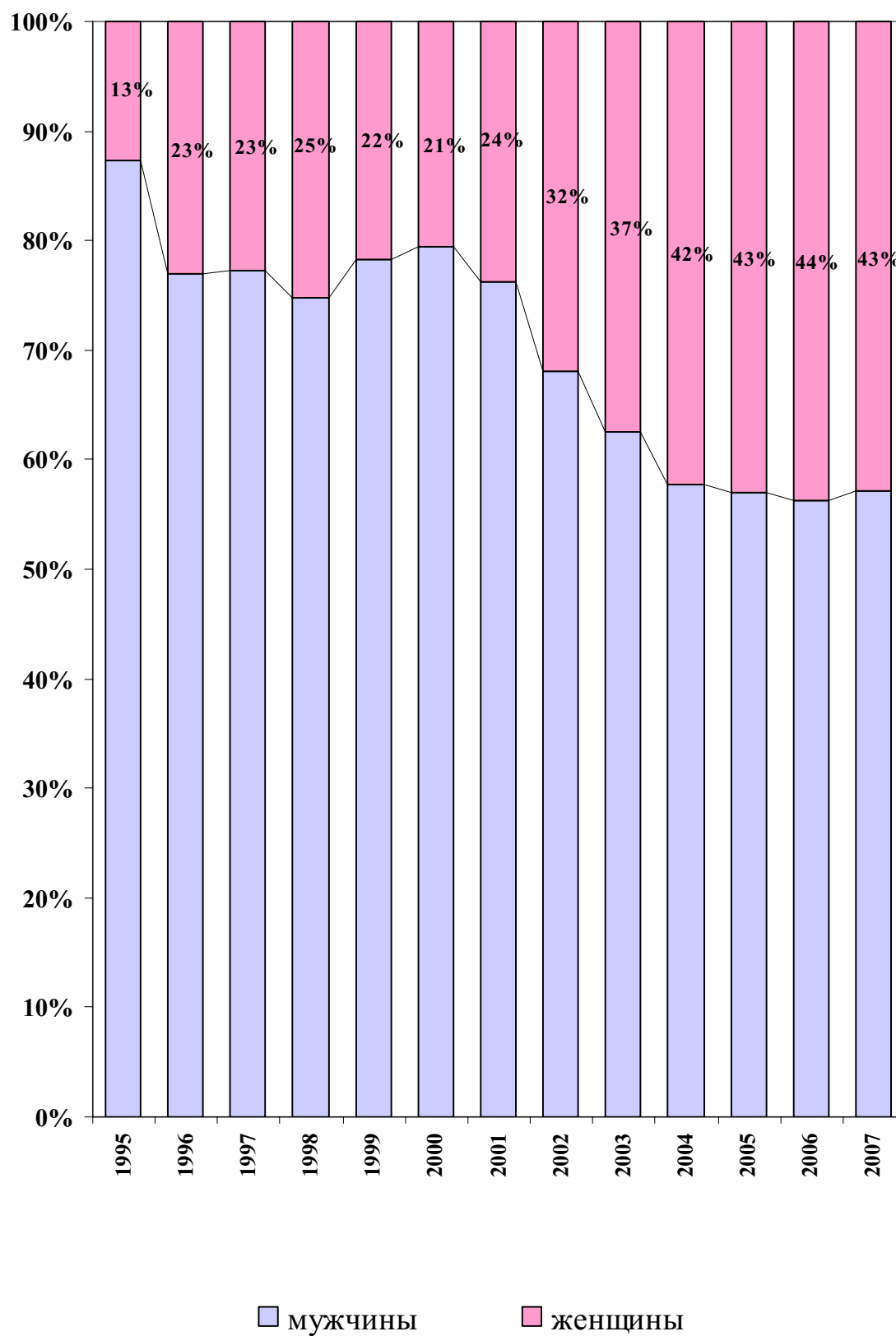
Распределение ВИЧ-инфицированных в России на 31.12.2007 г., зараженных при внутривенном употреблении наркотиков, по возрасту и полу на момент выявления

Возраст (лет)	Живут инфицированные ВИЧ			Живут с диагнозом СПИД			Умерли инфицированные			Умерли с диагнозом СПИД			Всего		
	муж	жен	всего	муж	жен	всего	муж	жен	всего	муж	жен	всего	муж	жен	всего
<1	0	0	0	0	0	0	0	0	0	0	0	0	0	0	0
1 - 4	0	0	0	0	0	0	0	0	0	0	0	0	0	0	0
5 - 9	1	0	1	0	0	0	2	1	3	0	0	0	3	1	4
10 - 14	328	96	424	0	0	0	14	6	20	3	0	3	345	102	447
Дети	329	96	425	0	0	0	16	7	23	3	0	3	348	103	451
15 - 20	20682	7645	28327	34	11	45	1267	350	1617	169	45	214	22152	8051	30203
20 - 30	87951	22352	110303	194	41	235	6766	1314	8080	804	199	1003	95715	23906	119621
30 - 40	22236	3987	26223	84	8	92	2727	481	3208	485	84	569	25532	4560	30092
40 - 50	4339	670	5009	19	5	24	858	118	976	133	19	152	5349	812	6161
50 - 60	613	100	713	4	1	5	112	22	134	13	0	13	742	123	865
60-70	76	15	91	0	0	0	12	2	14	1	0	1	89	17	106
> 70	11	4	15	0	0	0	0	2	2	0	0	0	11	6	17
Взрослые	135908	34773	170681	335	66	401	11742	2289	14031	1605	347	1952	149590	37475	187065
Всего	136237	34869	171106	335	66	401	11758	2296	14054	1608	347	1955	149938	37578	187516

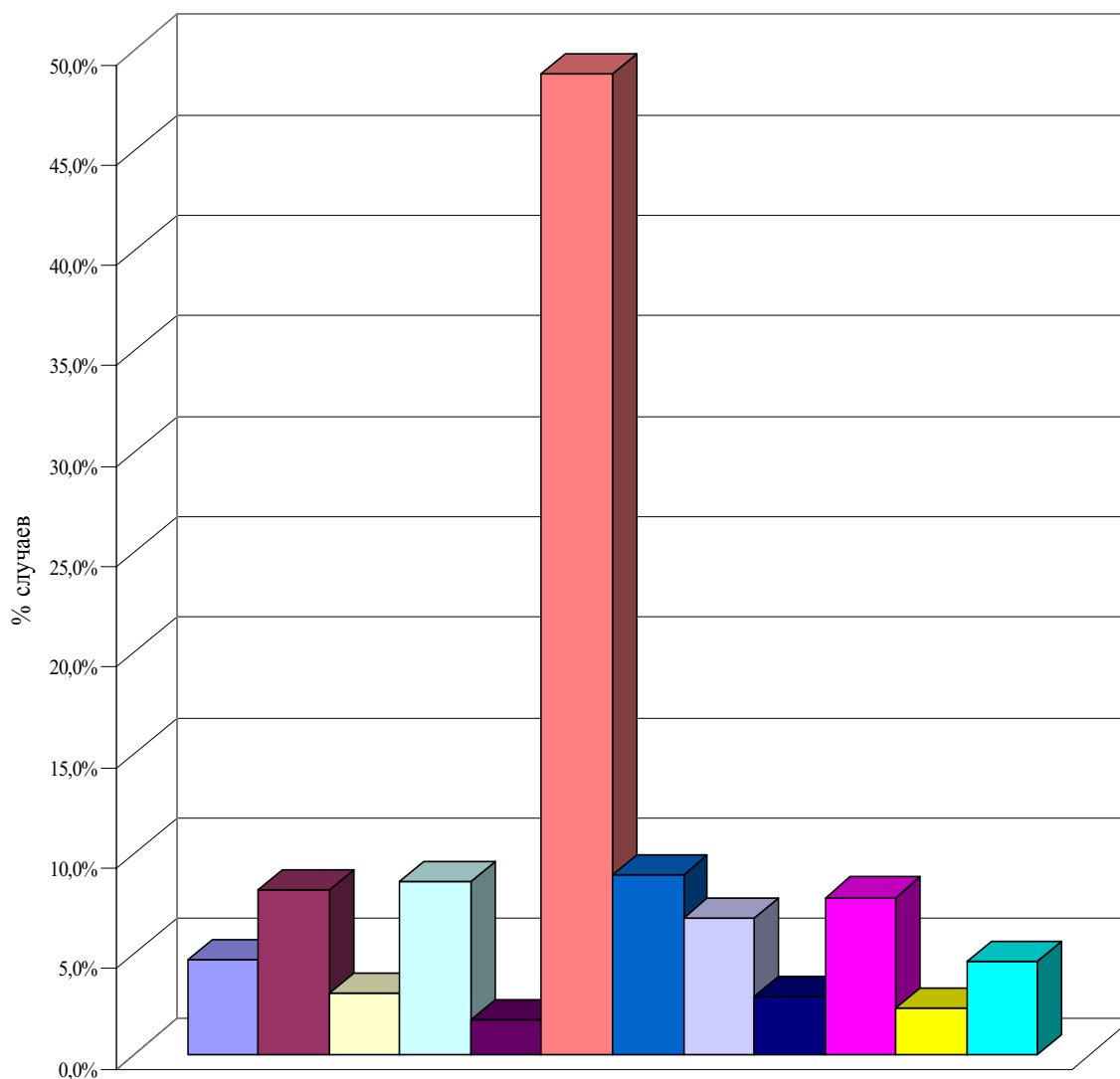
**Распределение ВИЧ-положительных в России на 31.12.2007 г. по возрасту и полу на момент выявления,
исключая детей с установленным диагнозом**

Возраст (лет)	Живут инфицированные ВИЧ			Живут с диагнозом СПИД			Умерли инфицированные			Умерли с диагнозом СПИД			Всего		
	муж	жен	всего	муж	жен	всего	муж	жен	всего	муж	жен	всего	муж	жен	всего
<1	198	215	413	5	2	7	13	14	27	8	8	16	224	239	463
1 - 4	497	484	981	25	28	53	20	17	37	65	40	105	607	569	1176
5 - 9	83	69	152	3	8	11	5	3	8	13	12	25	104	92	196
10 - 14	566	301	867	3	2	5	26	9	35	12	9	21	607	321	928
Дети	1344	1069	2413	36	40	76	64	43	107	98	69	167	1542	1221	2763
15 - 20	33874	22505	56379	47	21	68	1839	584	2423	228	100	328	35988	23210	59198
20 - 30	159297	80083	239380	303	104	407	10080	2469	12549	1260	420	1680	170940	83076	254016
30 - 40	49137	18806	67943	197	51	248	4555	1072	5627	809	225	1034	54698	20154	74852
40 - 50	12698	5023	17721	69	18	87	1667	410	2077	303	75	378	14737	5526	20263
50 - 60	3013	1641	4654	24	5	29	366	140	506	70	23	93	3473	1809	5282
60-70	676	418	1094	2	0	2	86	41	127	13	1	14	777	460	1237
> 70	217	236	453	0	0	0	29	24	53	3	2	5	249	262	511
Взрослые	258912	128712	387624	642	199	841	18622	4740	23362	2686	846	3532	280862	134497	415359
Всего	260256	129781	390037	678	239	917	18686	4783	23469	2784	915	3699	282404	135718	418122

**Распределение ВИЧ-инфицированных в России с 1995 по 2007 гг.
по полу и годам выявления**



Распределение ВИЧ-инфицированных с установленным диагнозом СПИД по индикаторным заболеваниям



- Кандидоз трахеи, бронхов и легких
- Кандидоз пищевода
- Цитомегаловирусная инфекция (с поражением других органов, кроме печени, селезенки, лимфузлов)
- Энцефалопатия, обусловленная воздействием ВИЧ
- Простой герпес: хронические язвы, сохраняющиеся более 1 мес, или бронхит, пневмония, эзофагит
- Туберкулез легких
- Туберкулез внелегочный
- Пневмоцистная пневмония
- Пневмонии возвратные (2 раза и более в течение 12 мес)
- Синдром истощения, обусловленный воздействием ВИЧ
- Саркома Капоши
- Другие оппортунистические инфекции

ВИЧ-инфекция в России в 2007 году.

В 2007 г. в России продолжало возрастать общее число зарегистрированных ВИЧ-положительных лиц. Кумулятивное число россиян, у которых когда-либо была диагностирована ВИЧ-инфекция, к концу 2007 г. достигло 418 122 человек. В течение 2007 г. было сообщено о 44 713 новых случаев ВИЧ-инфекции (в 2006 г. было выявлено 39663). Так же было сообщено о 900 случаях смерти ВИЧ-положительных лиц (в 2006 г. – 1313). Показатель числа людей, живущих с ВИЧ/СПИД на 100 000 населения (пораженность), в России к концу 2007 г. увеличился и составил 274,7 (См. таблицу на стр. 5).

Общее число впервые зарегистрированных случаев ВИЧ-инфекции в 2007 г. (без учета детей с неустановленным диагнозом, рожденных от ВИЧ-положительных матерей) было на 12,7 % больше, чем в 2006 г, частично это было связано с увеличением общего числа обследованных лиц на 7,6%. Несколько изменилась и структура обследования: в 2007 г. в сравнении с 2006 г.: произошло увеличение объемов тестирования в группе потребителей инъекционных наркотиков на 12,2%, беременных женщин на 10,8% и группе прочих на 9,8% (См. таблицу на стр. 7).

Доля потребителей наркотических препаратов среди зарегистрированных случаев ВИЧ-инфекции с известным фактором риска заражения в 2007 г. несколько снизилась в сравнении с 2006 г. и составила 63,9%. Тем не менее этот путь передачи ВИЧ остается в России ведущим (См. таблицу на стр.13). Показатель выявления ВИЧ-инфицированных на 100 000 обследованных потребителей наркотиков в 2007 г. незначительно снизился и составил 2046,3 в сравнении с 2006 г. (2130,5) (См. таблицу на стр.7).

Среди российских граждан с известными факторами риска заражения, лица, инфицированные при гетеросексуальных половых контактах составили в 2007 г. 34,4%, по сравнению с 32,5% в 2006 г. и 25,3% в 2003 г (См таблицу на стр.13). Увеличивается число инфицированных ВИЧ женщин (См. рисунок на стр.21), и, как следствие, число рождений у них детей. Однако уровень передачи ВИЧ от матери ребенку в 2007 г. заметно снизился (См таблицу на стр.13.)

Значительно возросла в 2007 г. группа ВИЧ-положительных лиц, заражение которых связано с половыми контактами между мужчинами. (См. таблицы на стр.7 и стр. 13)

Неблагополучными по ВИЧ-инфекции как по числу новых случаев ВИЧ-инфекции, так и по возрастанию пораженности населения ВИЧ-инфекцией, остаются такие территории, как: Санкт-Петербург, Иркутская, Тверская, Свердловская, Самарская области, в которых ранее сформировался большой резервуар инфекции среди потребителей наркотических препаратов (См. таблицы на стр.8-9).

Из сообщенных регионами России данных следует, что в 2007 г. в стране были отмечены позитивные явления в динамике развития эпидемии: снизился уровень передачи ВИЧ от матери к ребенку, что может быть связано с расширением охвата химиопрофилактикой вертикальной передачи ВИЧ-

инфекции, а также уменьшилось число зарегистрированных смертей, что возможно явилось следствием массового внедрения антиретровирусной терапии. Однако, в 2007 г. в России в целом эпидемиологическая обстановка по ВИЧ-инфекции ухудшалась. Продолжалось увеличение числа новых выявленных случаев ВИЧ инфекции, увеличивалось общее число зараженных, увеличивался показатель пораженности населения ВИЧ-инфекцией, то есть увеличивался резервуар ВИЧ-инфекции. Для остановки этих негативных тенденций необходимо значительное усиление профилактических мероприятий.